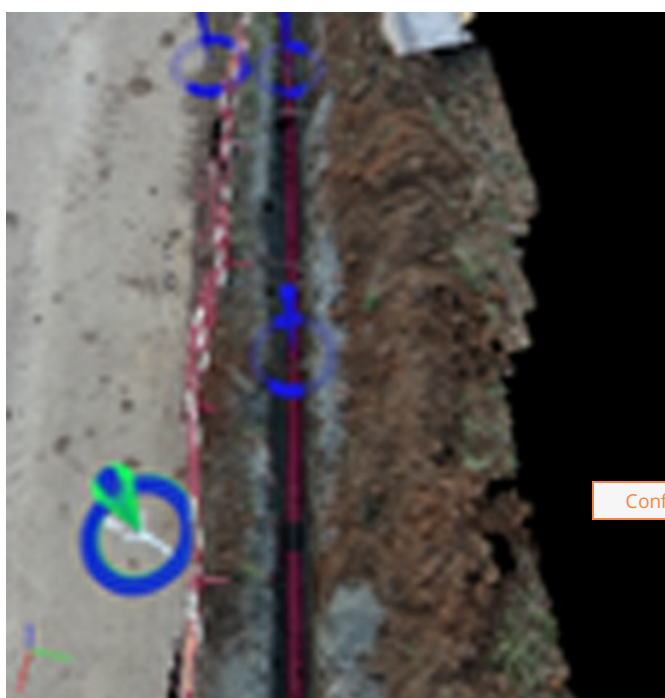


## PHOTOGRAMMÉTRIE

La Technique de Relevé Intelligente et de Précision sur Tranchées Ouvertes par Photogrammétrie : TRIP TOP Cette technique est en expérimentation depuis le début de l'année 2020 chez Delaire.



### 3 étapes à réaliser



La technique se fait en 3 étapes :

1 - Le Responsable Chantier positionne des points de repère au sol et les numérote au fur et à mesure du chantier. Il filme à l'aide de la GO-PRO par-dessus la tranchée ouverte avec les câbles et/ou les fourreaux posés à une hauteur suffisante pour voir aussi les points de repère au sol.

2 - Un technicien du BE vient en fin de chantier pour relever les points de repérage au sol avec le GPS. Il envoie les fichiers vidéo et le fichier de relevé GPS à OMEXOM Ingénierie Sud Ouest.

3 - Avec un logiciel spécifique, OMEXOM met les 2 fichiers en correspondance par rapport à la numérotation des repères via la vidéo et le fichier des relevés du GPS.

Lorsque le calcul est terminé, OMEXOM nous envoie un fichier de relevé (Plan en classe A) de tous les réseaux dans la tranchée avec la charte graphique correspondante à notre client.

**La photogrammétrie nous permet ainsi de transmettre un récolement de précision** (plus de récolement en tranchée fermée). Cette technique est un gain de temps pour le BE leur permettant de traiter plus d'études.

En cas de litige avec les concessionnaires ou les riverains, nous aurons la preuve de nos réalisations. Cette procédure est effective sur tous nos chantiers depuis le mois de septembre.

[Configurer les cookies](#)

